

UWAGI:

WYMIARY SPRAWDZIĆ NA BUDOWIE!

1. Projekt rozpatrywać łącznie z projektem architektury i odpowiednimi projektami branżowymi.
2. Prace budowlane wykonywać zgodnie z obowiązującymi przepisami i warunkami technicznymi w budownictwie pod nadzorem osoby posiadającej uprawnienia budowlane.
3. Wszystkie przegrody wykonać zgodnie z technologią danego materiału.
4. Wszystkie istotne zmiany wymagają uzgodnienia i akceptacji projektanta.
5. Całość prac budowlanych i montażowych należy wykonać pod nadzorem oraz zgodnie z wytycznymi dostawców wszystkich technologii, zgodnie z normami i warunkami technicznymi wykonawstwa oraz z zasadami sztuki budowlanej.
6. Wszystkie zastosowane materiały i technologie powinny posiadać wymagane certyfikaty i aprobaty techniczne wymagane obowiązującymi przepisami prawa budowlanego.
7. Pod słupy i trzpień należy wykonać pręty startowe (wytyki) w liczbie i rozstawie jak pręty w danym elemencie.
8. Minimalna średnica wewnętrznego zagięcia prętów:
 - dla prętów zbrojonych $< \varnothing 20\text{mm}$ wynosi 4 \varnothing ,
 - dla prętów zbrojonych $\geq \varnothing 20\text{mm}$ wynosi 7 \varnothing ,
 - dla prętów gładkich $< \varnothing 20\text{mm}$ wynosi 2,5 \varnothing ,
 - dla prętów gładkich $\geq \varnothing 20\text{mm}$ wynosi 5 \varnothing .
9. Długości prętów podano od strony zewnętrznej.

MATERIAŁY:

Stal:
zbrojeniowa główna A-IIIIN (**RB500**)
zbrojeniowa strzemion A-IIIIN (**RB500**)
zbrojeniowa montażowa A-IIIIN (**RB500**)

Klasa betonu: **B25 (C20/25)**
Otulina fundamentów: 5 cm
Otulina pozostałych elementów: 3cm

IZOLACJA FUNDAMENTÓW

Pod fundamentami należy wykonać warstwę chudego betonu C8/10 gr.10cm.

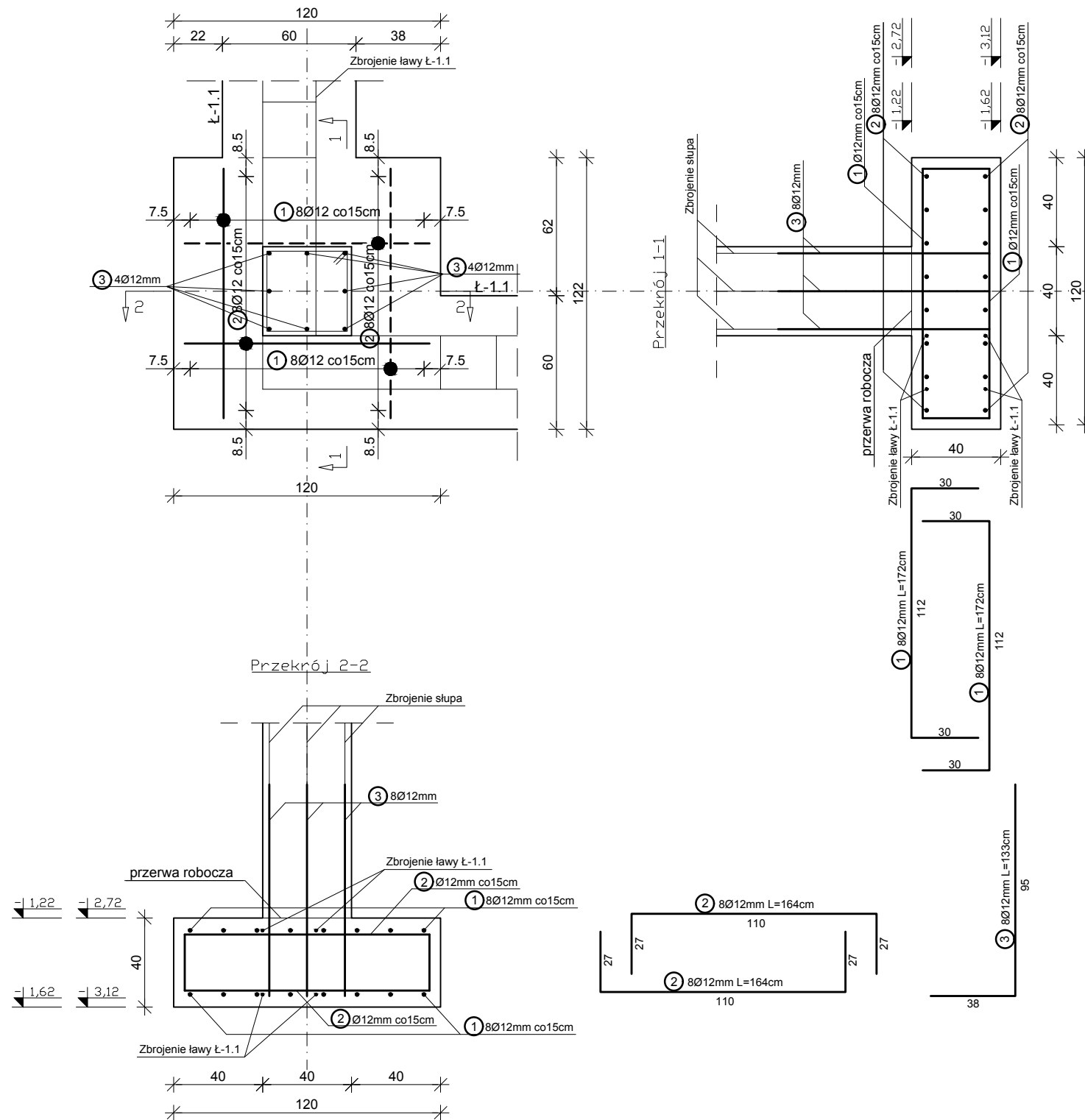
Na chudym betonie należy ułożyć dwie warstwy papy termozgrzewalnej.

Ściany fundamentowe zaizolować izolacją przeciwwilgociową bezrozpuszczalnikową 2P+R

ZESTAWIENIE STALI (na 4 szt.)				
NR	Średnica	Ilość	Długość jednostkowa	Długość łączna
	[mm]	[szt.]	[m]	[m]
				Ø12
1	12	16	1.72	27.52
2	12	16	1.64	26.24
3	12	8	1.33	10.64
Ogółem długość [m]				64.40
Masa jednostkowa [kg/m]				0.888
Masa ogółem [kg]				57.19
Masa całkowita [kg]				57.19
Masa na wszystko (4szt.) [kg]				228.75

LEGENDA:

———— Zbrojenie dołem
- - - - - Zbrojenie górą



STOPA FUNDAMENTOWA ST-1.2
4 szt.

SKALA 1:25

**DOKUMENTACJA
ORYGINALNA**

* DOKUMENTACJA CHRONIONA PRAWEM AUTORSKIM



PROJEKTOWANIE ARCHITEKTURA DESIGN

ATELIER ARCHITEKTURY RADOŚLAW ŻUBRYCKI
w. Jana 9a 59-900 Zgorzelec www.aarz.pl tel: 514492382

Tytuł projektu
**BUDOWA BUDYNKU WARSZTATÓW nr 2 CENTRUM
KSZTAŁCENIA PRAKTYCZNEGO W STARACHOWICACH**

ADRES: ZGODNIE ZE STRONĄ NR 1 PROJEKTU BUDOWLANEGO

K01.2

Tytuł rysunku	
---------------	--

STOPA FUNDAMENTOWA ST-1.2

	Branża:
	KONSTRUKCJA

Skala rysunku
1:25

Data produkcji
GRUDZIEŃ 2017

KONSTRUKCJA

Mgr inż. Marek Szczurek

KONSTRUKCJA - SPRAWDZAJĄCY:

Mgr inż. Krzysztof Czapliński

Nr upr. 106/00/DUW
w specjalności konstrukcyjno-

W specjalności konstrukcyjno-
budowlanej bez ograniczeń